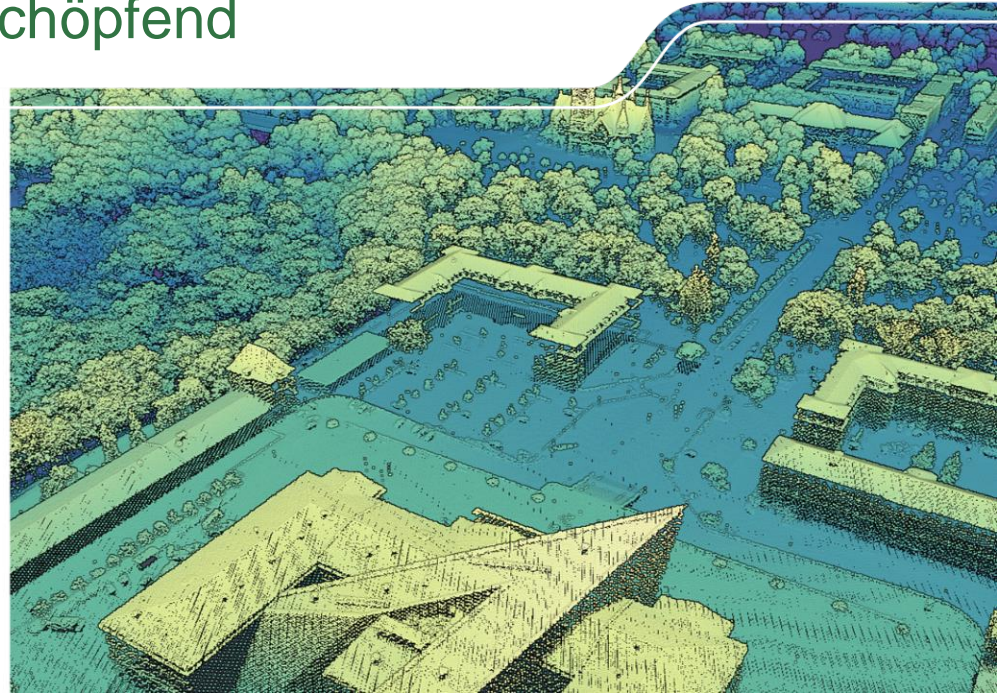
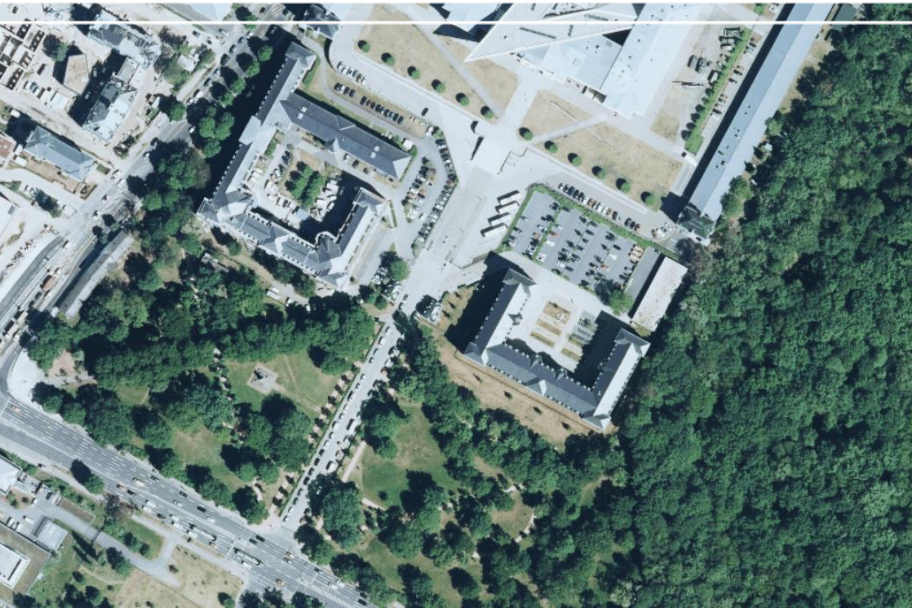


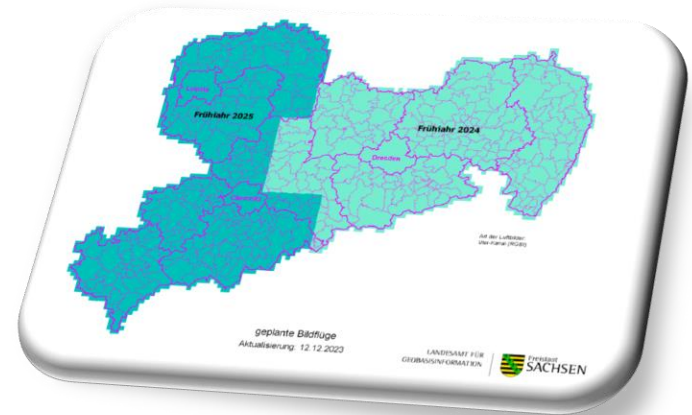
2D- und 3D-Landesaufnahme per Überflug

digital, hochaufgelöst und wertschöpfend



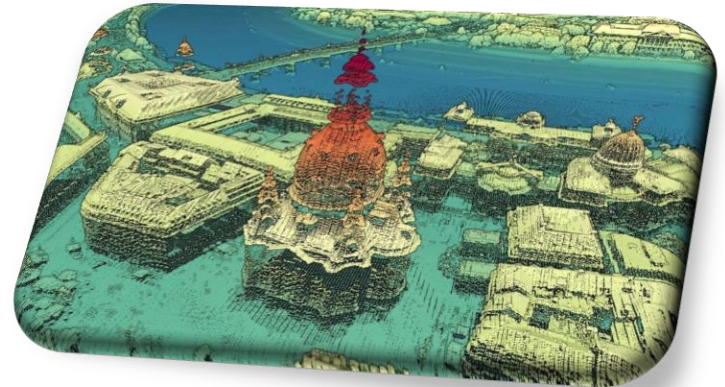
Luftbildservice im GeoSN

- Warum? Es gibt doch u. a. Google Maps!
- Gute Gründe für uns:
 - Regelmäßige Aktualisierung der kompletten Landesfläche



Luftbildservice im GeoSN

- Warum? Es gibt doch u. a. Google Maps!
- Gute Gründe für uns:
 - Regelmäßige Aktualisierung der kompletten Landesfläche
 - Datenerfassung nach einheitlichen Parametern und hohe Datenqualität



Luftbildservice im GeoSN

- Warum? Es gibt doch u. a. Google Maps!
- Gute Gründe für uns:
 - Regelmäßige Aktualisierung der kompletten Landesfläche
 - Datenerfassung nach einheitlichen Parametern und hohe Datenqualität
 - Datenabruf kostenfrei für jedermann per Download oder Webdienst



Luftbildservice im GeoSN

- Aktuelle Bildflugparameter:
 - Vierkanalbilder RGBI (PAN, RGB, CIR daraus ableitbar)

DOP PAN

at
HSEN

Luft

I A

19.05.2022

6 |

DOP RGB

at
HSEN

19.05.2022

Luft
I A

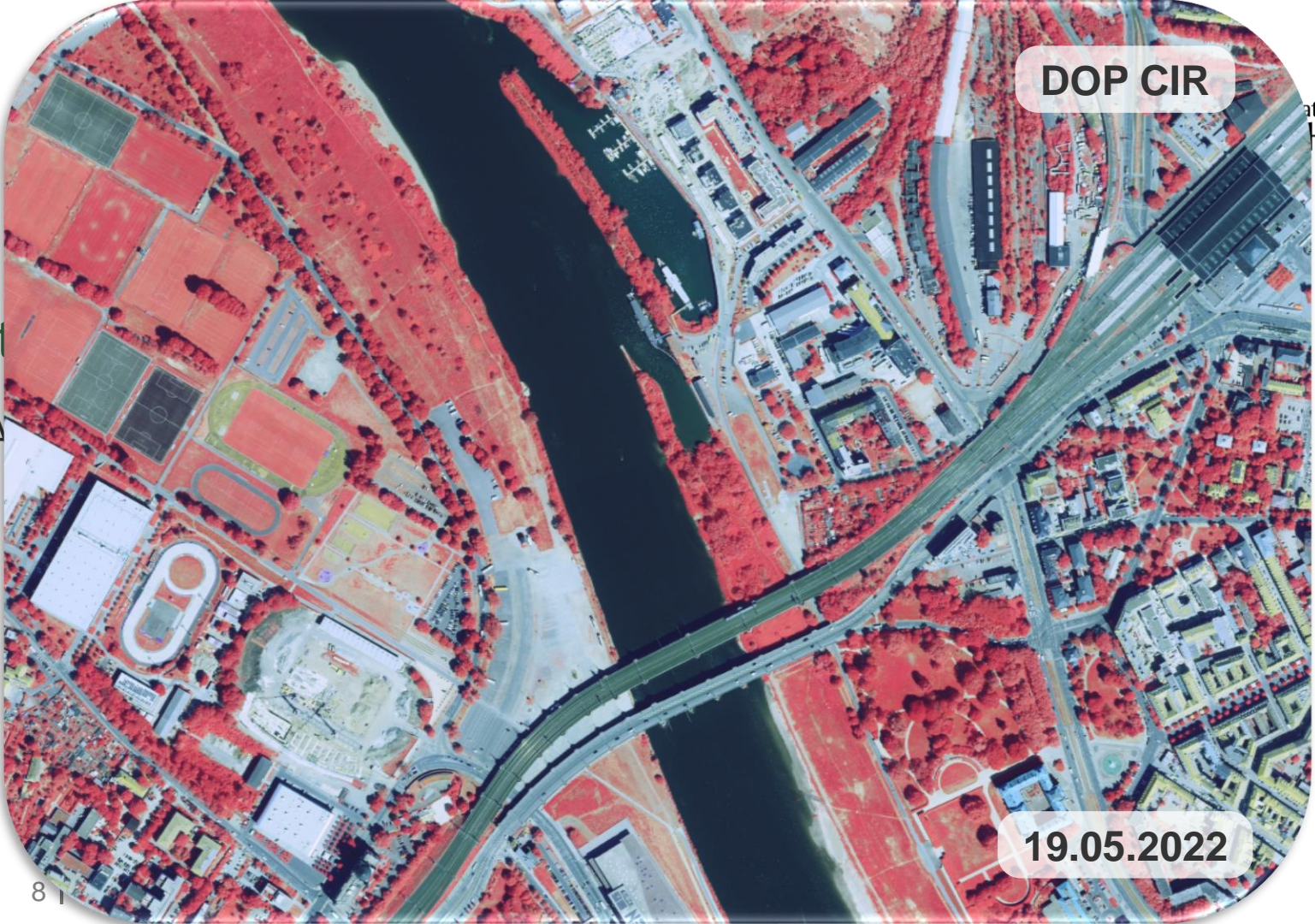


DOP CIR

at
HSEN

Luft
I A

19.05.2022



Luftbildservice im GeoSN

- I Aktuelle Bildflugparameter:
 - Vierkanalbilder RGBI (PAN, RGB, CIR daraus ableitbar)
 - 20 cm Bodenauflösung der Luftbilder (20 cm Lagegenauigkeit; 40 cm Höhengenaugigkeit bei stereoskopischer Messung)

Roh-DOP RGB

at
HSEN

Luft

I A

m

11.07.2023



Luftbildservice im GeoSN

I Aktuelle Bildflugparameter:

- Vierkanalbilder RGBI (PAN, RGB, CIR daraus ableitbar)
- 20 cm Bodenauflösung der Luftbilder (20 cm Lagegenauigkeit; 40 cm Höhengenaugigkeit bei stereoskopischer Messung)
- Längsüberdeckung: 80 %; Querüberdeckung: 60 %

11.07.2023



Luftbild



Luftbild



Luftbild

Luftbildservice im GeoSN

I Aktuelle Bildflugparameter:

- Vierkanalbilder RGBI (PAN, RGB, CIR daraus ableitbar)
- 20 cm Bodenauflösung der Luftbilder (20 cm Lagegenauigkeit; 40 cm Höhengenaugigkeit bei stereoskopischer Messung)
- Längsüberdeckung: 80 %; Querüberdeckung: 60 %
- Befliegung der Hälfte der Landesfläche pro Jahr und Aufnahmen im Frühjahr und Sommer gemäß Planung

Roh-DOP RGB

AMT FÜR
FORMATION



itbar)

genauigkeit; 40 cm

d Aufnahmen im

08.07.2023

Geo

Roh-DOP RGB

DOP RGB

08.07.2023

30.03.2021



Luftbildservice im GeoSN

- Slider „Historische Luftbilder“:
flächendeckende Zeitscheiben
zu den DOP ab 1995



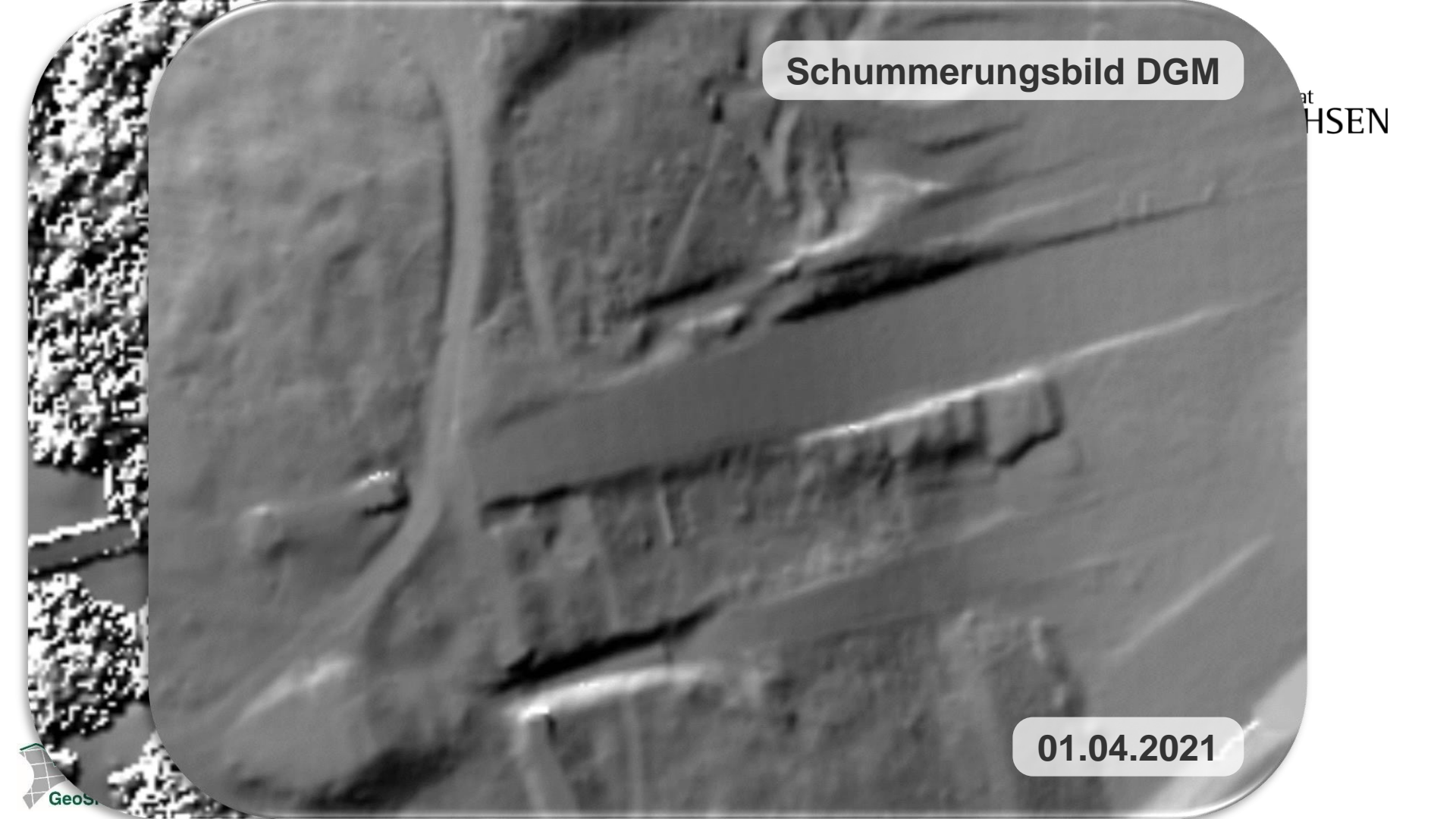
Luftbildservice im GeoSN

- I Aktuelle Parameter der Laserscanner-Messaufnahme:
 - Klassifizierte Laserscanpunktwolke (verschiedene Höhenmodelle, Intensitätsbilder und Schummerungsbilder daraus ableitbar)

Schummerungsbild DOM

delle,

01.04.2021



Schummerungsbild DGM

01.04.2021

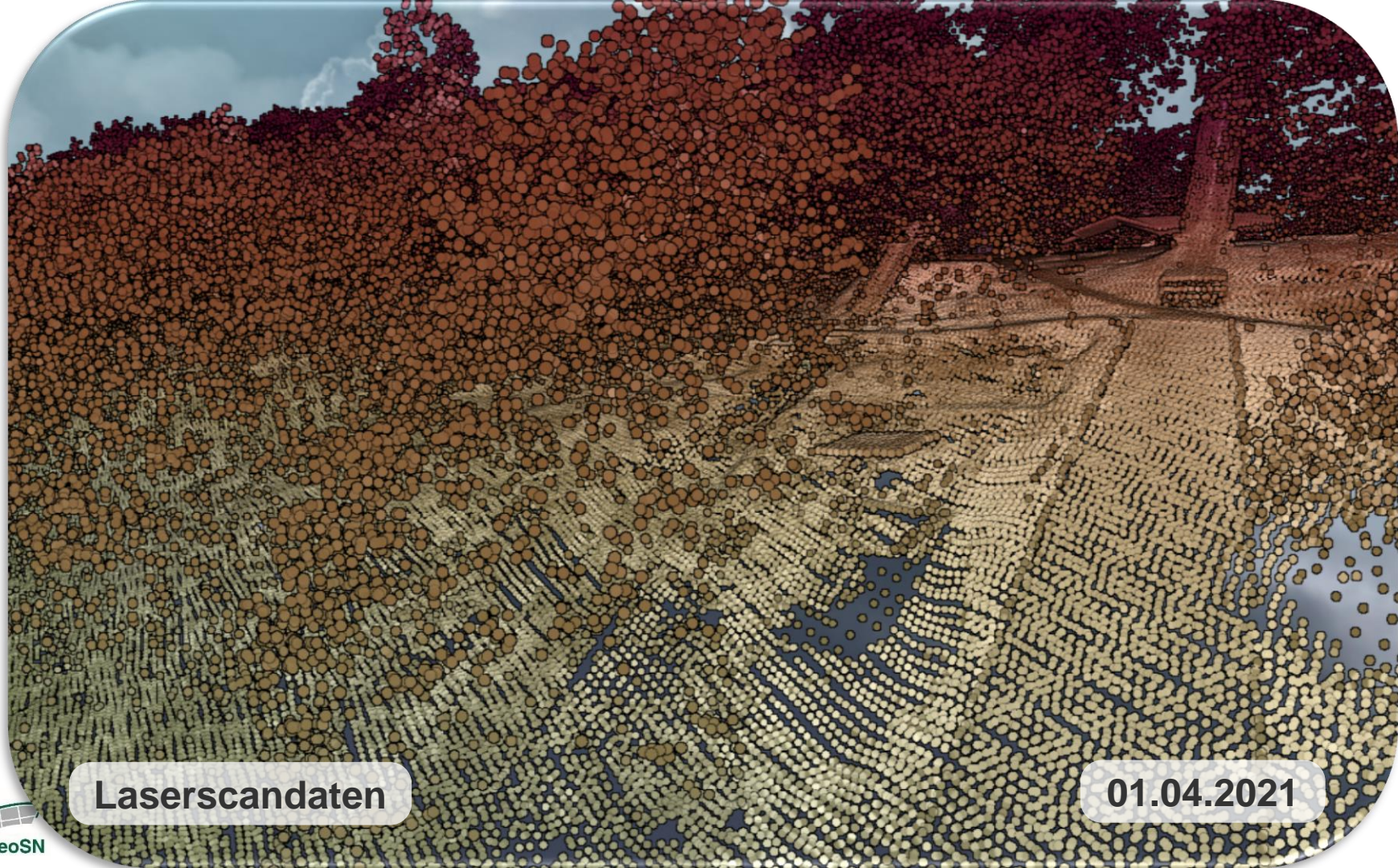
An aerial intensity image showing a landscape with a road, fields, and trees. The image is in grayscale and has a grainy, textured appearance. A road runs diagonally across the center. To the right of the road, there are several rectangular fields. In the bottom right corner, there is a parking lot with several cars. The overall image has a high level of detail and contrast.

Intensitätsbild

01.04.2021

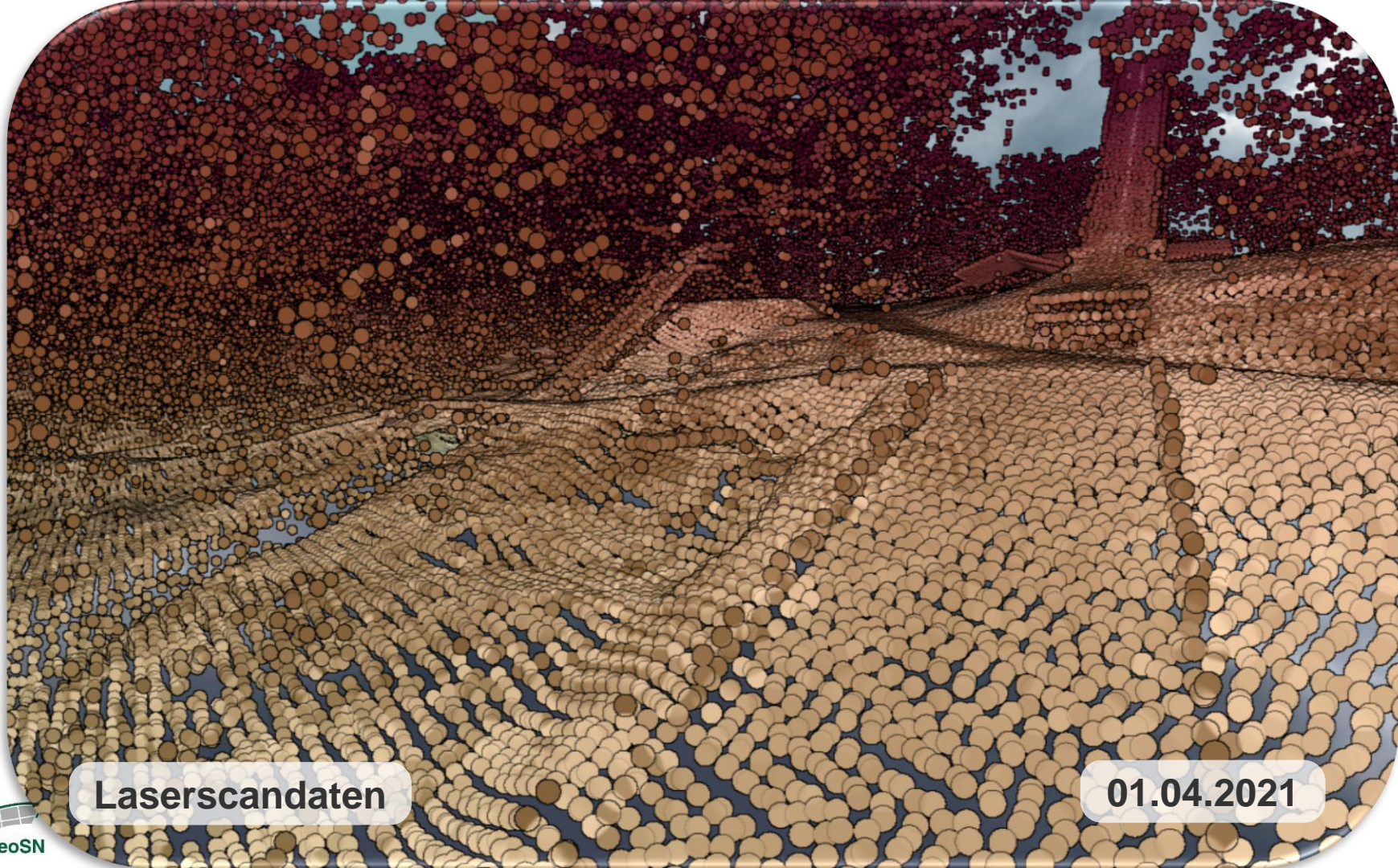
Luftbildservice im GeoSN

- Aktuelle Parameter der Laserscanner-Messaufnahme:
 - Klassifizierte Laserscanpunktvolke (verschiedene Höhenmodelle, Intensitätsbilder und Schummerungsbilder daraus ableitbar)
 - Mind. 4 Punkte pro m² (30 cm Lagegenauigkeit; 15 cm Höhengenaugigkeit)



Laserscandaten

01.04.2021



Laserscandaten

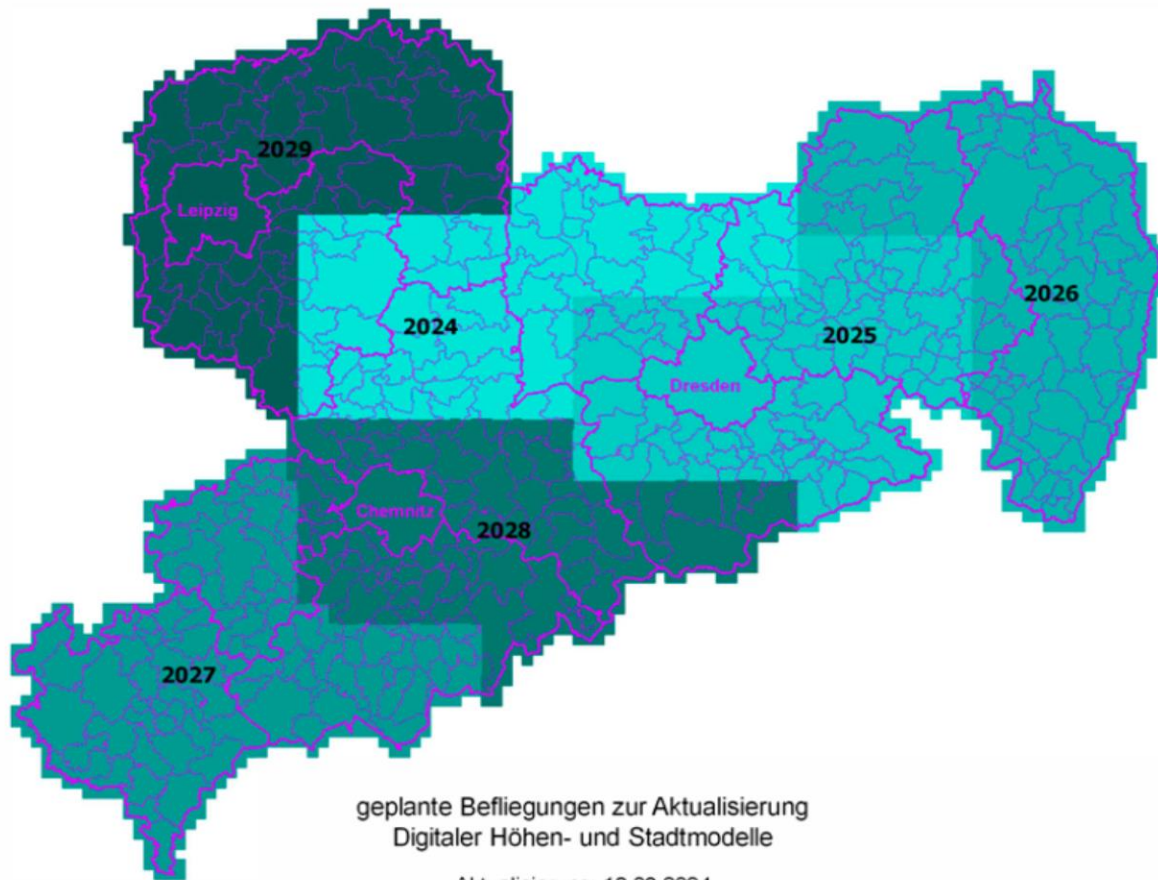
01.04.2021

Luftbildservice im GeoSN

- I Aktuelle Parameter der Laserscanner-Messaufnahme:
 - Klassifizierte Laserscanpunkt wolke (verschiedene Höhenmodelle, Intensitätsbilder und Schummerungsbilder daraus ableitbar)
 - Mind. 4 Punkte pro m² (30 cm Lagegenauigkeit; 15 cm Höhengenaugigkeit)
 - Befliegung von ca. 1/6 der Landesfläche pro Jahr und Aufnahmen in der vegetationsarmen Periode

Luft

I A



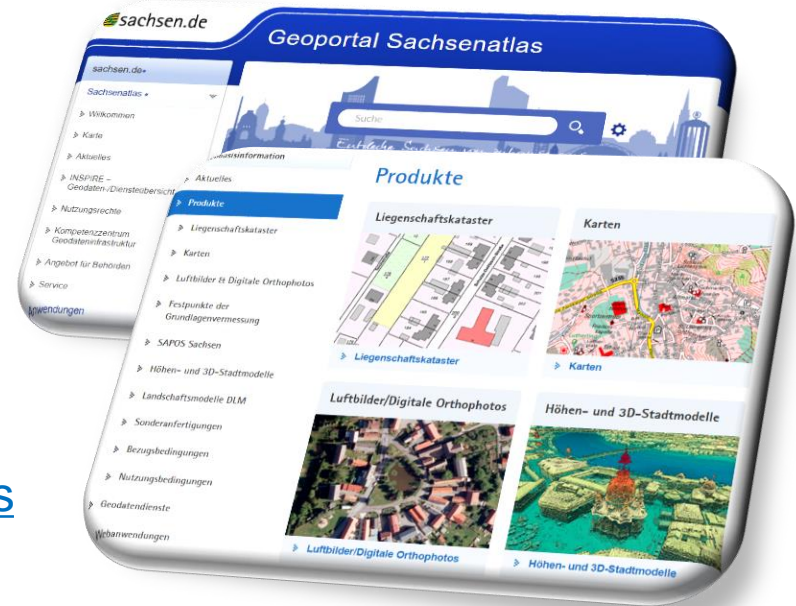
geplante Befliegungen zur Aktualisierung
Digitaler Höhen- und Stadtmodelle

Aktualisierung: 18.03.2024

Luftbildservice im GeoSN

I Weiterführende Informationen:

- Geodaten: [Bereitstellungsplattform „Offene Geodaten Sachsen“](#)
- Webdienste: [Geoportal Sachsenatlas](#) bzw. [GeoMIS.Sachsen](#)
- Internetseiten zu den [Luftbild-Produkten](#) und den [Höhen- und 3D-Stadtmodellen](#)



Bildband "Höhenflüge - Luftbilder und Archäologie in Sachsen"

- 240-seitiger Bildband in Zusammenarbeit zwischen dem Landesamt für Archäologie und dem GeoSN
- Seit März 2024 u. a. im [Webshop des LfA](#) erhältlich
- ISBN 978-3-943770-82-7
- Weiterführende Infos: [Bildband Höhenflüge](#)



2D- und 3D-Landesaufnahme per Überflug

- Digital ✓
- Hochaufgelöst ✓
- Wertschöpfend ✓
- Fragen, Anregungen und Kritik
gern an Service Desk:
servicedesk@geosn.sachsen.de

